

応急パンク修理 自動車メーカー別 搭載車種一覧表 2025年度版

応急パンク修理キット注入方式

別注入方式

先に応急パンク修理液をタイヤに手で注入し、
その後エアークンプレッサーで空気を充填するタイプ。

作業手順

- ①バルブコアを抜き取り修理液を注入します。
- ②バルブコアを装着し、コンプレッサーのノズルをバルブに差し込みます。
- ③コンプレッサーのスイッチをオンにし指定空気圧まで空気を充填します。

タイヤ幅 175mm以下 ⇒ 応急パンク修理液375ml

タイヤ幅 225mm以下 ⇒ 応急パンク修理液500ml

同時注入方式

応急パンク修理液をコンプレッサーにセットし、
空気と修理液を同時に充填するタイプ。

作業手順

- ①応急パンク修理液のボトルをコンプレッサーにセットします。
- ②コンプレッサーのノズルをバルブに差し込みます。
- ③コンプレッサーのスイッチをオンにし修理液と空気を指定空気圧まで充填します。

※純正で同時注入方式の修理キットが搭載されている場合は、応急パンク修理キットLPに交換してください。

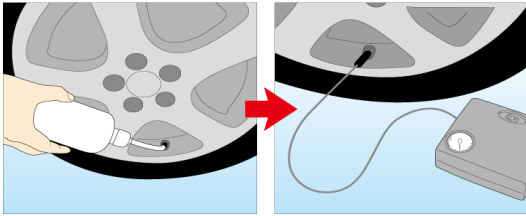


Maruni

応急パンク修理キット 注入方式判別方法

※応急パンク修理液には別注入方式と同時注入方式の2種類の注入方式があります。

別注入方式



修理液と空気を別々に入れる。

先に応急パンク修理液をエアバルブから手で注入し、エアコンプレッサーで空気を充填するタイプ。

見分け方としてはキットの中に注入用ホース、バルブコア回し、バルブコアが入っています。

一例)



バルブコア回し

バルブコア

注入用ホース

純正搭載が別注入方式の場合

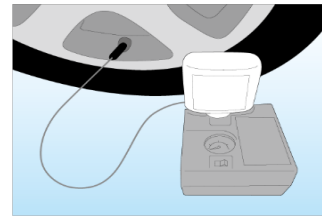


375mℓ

500mℓ

応急パンク修理液で
ご対応頂けます。

同時注入方式



修理液と空気を同時に入れる。

応急パンク修理液のボトルをエアコンプレッサーにセットし、空気と修理液を同じホースを介して同時にタイヤに充填するタイプ。

見分け方としてはコンプレッサーに修理液ボトルの取付箇所があり、ボトルに空気充填用のホースがセットされています。

一例)



充填用ホース

ボトル取付箇所

ボトル

エアコンプレッサー

純正搭載が同時注入方式の場合



応急パンク修理キットLPで
ご対応頂けます。

マルニ 工業株式会社

〒544-0022 大阪市生野区舍利寺3-11-1 TEL.(06)6716-4171(代)
<http://www.maruni-ind.co.jp/>

ホンダ
①

車名	年式	タイヤサイズ																								注入方式	適応容量 (ml)	
			05	06	07	08	09	10	11	12	13	14	15	16	17	18	19	20	21	22	23	24	25	375	500			
シャトルハイブリッド	1106-1505	185/60R15																								別注入	○	○
〃	2011-2205	185/60R15																								同時注入	○	○
ジェイドハイブリッド	1502-2007	215/50R17																								同時注入	×	○
グレイスハイブリッド	1412-2007	185/55R16																								同時注入	○	○
レジェンド	1501-2112	245/40R19																								同時注入	×	×
ヴェゼルハイブリッド	1312-1504	215/55R17																								同時注入	×	○
〃	1504-2104	215/55R17																								同時注入	×	○
アコードハイブリッド	1306-2002	225/50R17																								同時注入	×	○
フィットハイブリッド	1309-2002	185/55R16																								同時注入	○	○
〃	1601-2002	185/60R15																								同時注入	○	○
フリードハイブリッド	1110-1609	185/65R15																								別注入	○	○
〃	1609-2406	185/65R15																								同時注入	○	○
フリードスパイクハイブリッド	1110-1609	185/65R15																								別注入	○	○
CR-Z	1002-1510	205/45R17																								別注入	×	○
〃	1510-1701	195/55R16																								別注入	×	○
S660	1504-2111-	195/45R16																								別注入	○	○
N-BOX SLASH	1412-2002	155/65R14																								別注入	○	○
N-WGN	1311-2509-	155/65R14																								同時注入	○	○
N-WGN Custom	1311-2509-	155/65R14																								同時注入	○	○
N-ONE	1211-2407-	165/55R15																								別注入	○	○
N-BOX	1112-1511	165/55R15																								別注入	○	○
〃	1511-2504-	155/65R14																								同時注入	○	○
N-BOX Custom	1112-1511	145/80R13																								別注入	○	○
〃	1511-	155/65R14																								同時注入	○	○
N-BOX +	1207-1511	155/65R14																								別注入	○	○
〃	1511-1708	155/65R14																								別注入	○	○
N-BOX + Custom	1207-1511	155/65R14																								別注入	○	○
〃	1511-1708	155/65R14																								別注入	○	○
パモス	9906-1503	145R12 6PR																								スペアタイヤ	○	○
〃	1503-1805	155/70R13																								スペアタイヤ	○	○
パモス ホビオ	0304-1503	145R12 6PR																								スペアタイヤ	○	○
〃	1503-1805	145R12																								スペアタイヤ	○	○
ジェイド	1505-2007	215/50R17																								同時注入	×	○
オデッセイ	0810-0810	225/45R18																								スペアタイヤ	×	○
〃	0810-1309	215/60R16																								別注入	×	○
〃	1309-2209	215/55R17																								同時注入	×	○
モビリオ	0607-0805	185/65R14																								スペアタイヤ	○	○

ホンダ
②

車名	年式	タイヤサイズ																								注入方式	適応容量 (ml)	
			05	06	07	08	09	10	11	12	13	14	15	16	17	18	19	20	21	22	23	24	25	375	500			
ステップワゴン	9605-0910	195/60R15	■	■	■	■	■																		スペアタイヤ	×	○	
"	0910-1504	195/60R15						■	■	■	■	■	■	■	■										別注入	×	○	
"	1504-2505-	205/60R16																							同時注入	×	○	
ステップワゴンスパダ	0910-1601	205/60R16						■	■	■	■	■	■	■	■										別注入	×	○	
"	1601-	205/60R16																							同時注入	×	○	
フリード	0805-1609	185/70R14					■	■	■	■	■	■	■	■	■										別注入	○	○	
"	1609-2505-	185/70R14																							同時注入	○	○	
フィットシャトル	1106-1503	185/60R15									■	■	■	■	■	■									別注入	○	○	
シャトル	1505-1910-	185/60R15																							同時注入	○	○	
フィット	0710-1309	175/65R15				■	■	■	■	■	■	■	■	■	■										別注入	○	○	
"	1309-2507-	185/60R15																							同時注入	○	○	
フリードスパイク	1007-1609	185/70R14									■	■	■	■	■	■									別注入	○	○	
グレイス	1412-2007	185/60R15																							同時注入	○	○	
シビック タイプ R	1512-1606	235/35R19																							別注入	×	○	
"	1709-1909	245/30R20																							同時注入	×	×	
シビック タイプ R ユーロ	0911-1206	225/40R18																							別注入	×	×	
シビック	0509-1008	205/55R16	■	■	■	■	■	■																	別注入	×	○	
"	1709-2501-	215/55R16																							同時注入	×	○	
ヴェゼル	1312-2510-	215/60R16																							同時注入	×	○	
CR-V	1112-2006	225/65R17																							スペアタイヤ	×	×	
"	2017-2111-	235/60R18																							同時注入	×	×	
ライフ	0811-1404	165/55R14					■	■	■	■	■	■	■	■	■	■									別注入	○	○	
インサイト	0902-1403	185/60R15																							別注入	○	○	
"	1812-2005-	215/55R16																							同時注入	×	○	
アコード	0812-2505-	205/60R16					■	■	■	■	■	■	■	■	■	■									同時注入	×	○	
アコードツアラー	0812-1303	225/50R17																							別注入	×	○	
クロスロード	0702-1008	215/60R17					■	■	■	■	■	■	■	■	■										別注入	×	○	
S2000	0710-0909	245/40R17					■	■	■	■	■	■	■	■	■										別注入	×	○	
インテグラ	0309-0609	215/45R17	■	■																					別注入	×	○	
ストリーム	0607-1405	205/65R15		■	■	■	■	■	■	■	■	■	■	■	■	■									スペアタイヤ	×	○	
"	0607-1405	205/55R17																							別注入	×	○	
CRVe:HEV/ハイブリッド	2407-	235/60R18																							同時注入	×	○	
HR-V	0403-0602	195/70R15	■	■																					スペアタイヤ	×	○	
N-BOX JOY	2409-	155/65R14																							同時注入	×	○	
HONDA e	2010-	205/45R17																							同時注入	×	○	
インサイトエクスクルーシブ	1111-1403	185/60R15																							同時注入	○	○	
インスパイア	1106-1210	225/50R17																							スペアタイヤ	×	○	

スズキ
①

車名	年式	タイヤサイズ																								注入方式	適応容量 (ml)		
			05	06	07	08	09	10	11	12	13	14	15	16	17	18	19	20	21	22	23	24	25	375	500				
ワゴンR	0809-	155/65R14																									別注入	○	○
ワゴンR カスタムZ	2208-	165/55R15																									別注入	○	○
ワゴンR スティングレー	0910-	165/55R15																									別注入	○	○
ワゴンR スマイル	2412-	155/65R14																									別注入	○	○
スペーシア	1302-	155/65R14																									別注入	○	○
スペーシアカスタム	1306-	165/55R15																									別注入	○	○
スペーシアギア	1812-	155/65R14																									別注入	○	○
スペーシアベース	2208-	155/65R14																									別注入	○	○
ハスラー	1312-	165/60R15																									別注入	○	○
ハスラー タフワイルド	2405-	165/60R15																									別注入	○	○
ラパン	0811-	155/65R14																									別注入	○	○
ラパンLC	2206-	155/65R14																									別注入	○	○
アルト	0912-	155/80R14																									別注入	○	○
アルト ターボRS	1503-1812	165/55R15																									別注入	○	○
アルト ワークス	1512-	165/55R15																									別注入	○	○
MRワゴン	1103-1603	145/80R13																									別注入	○	○
MRワゴン Wit	1307-1603	155/65R14																									別注入	○	○
ジムニー	0112-	175/80R16																									スペアタイヤ	○	○
ジムニーシエラ	0410-	195/80R15																									スペアタイヤ	×	○
ジムニーノマド	2502-	195/80R15																									スペアタイヤ	×	○
スイフト	1009-1112	185/55R16																									スペアタイヤ	×	○
〃	1112-	185/55R16																									別注入	×	○
スイフトスポーツ	1112-	195/45R17																									別注入	×	○
スイフト ハイブリッド	2012-	185/55R16																									別注入	×	○
ソリオ	1508-	165/65R15																									別注入	○	○
ソリオバンディット	1508-	165/65R15																									別注入	○	○
バレーノ	1603-2007	185/55R16																									別注入	×	○
イグニス	1601-2404	175/60R16																									別注入	○	○
SX4 S-CROSS	1502-2012	205/50R17																									同時注入	×	○
エスクード	0504-1207	225/65R17																									スペアタイヤ	×	○
〃	1207-2410	225/65R17																									同時注入	×	○
ランディ	1012-	205/60R16																									同時注入	×	○
キャリイ	1309-	145/80R12																									スペアタイヤ	○	○
スーパーキャリイ	1805-	145/80R12																									スペアタイヤ	○	○
エブリイ	1502-	145/80R12																									別注入	○	○
エブリイワゴン	0502-	165/60R14																									別注入	○	○
アルトバン	1412-2111	145/80R13																									別注入	○	○
パレット	0801-1302	155/65R13																									別注入	○	○

スズキ ②	車名	年式	タイヤサイズ																							注入方式	適応容量 (ml)		
				05	06	07	08	09	10	11	12	13	14	15	16	17	18	19	20	21	22	23	24	25	375		500		
	クロスビー	1712-	175/60R16																								別注入	○	○
	フロンクス	2410-	195/60R16																								別注入	×	○
	キザシ	1508-	235/45R18																								スペアタイヤ	×	×

※本データは各自動車メーカー様、各車の取扱説明書を基に作成しています。

実際に搭載されている修理キットと異なる場合がありますので、搭載されている修理キットをご確認の上、適切な容量・キットに交換してください。

※自動車のグレードによってタイヤサイズ、修理キットが異なる場合があります。

ダイハツ
①

車名	年式	タイヤサイズ																								注入方式	適応容量 (ml)	
			05	06	07	08	09	10	11	12	13	14	15	16	17	18	19	20	21	22	23	24	25	375	500			
コペン	0606-	165/50R15																							別注入	○	○	
コペン ローブ	1406-	165/50R16																							同時注入	○	○	
コペン エクスプレイ	1411-2410	165/50R16																							同時注入	○	○	
コペン セロ	1506-	165/50R16																							同時注入	○	○	
コペン GRスポーツ	1910-	165/50R16																							同時注入	○	○	
ウェイク	1411-1711	165/55R15																							別注入	○	○	
"	1712-2208	155/65R14																							同時注入	○	○	
ミラ	1406-1803	145/80R13																							スペアタイヤ	○	○	
ミライース	1109-1802	155/65R14																							別注入	○	○	
"	1803-	155/65R14																							同時注入	○	○	
ミラココア	1204-1407	155/65R14																							スペアタイヤ	○	○	
"	1408-1803	155/65R14																							別注入	○	○	
ミラトコット	1806-2312	155/65R14																							同時注入	○	○	
アトレーワゴン	0405-1511	165/70R13																							スペアタイヤ	○	○	
キャスト	1509-1802	165/65R15																							別注入	○	○	
"	1803-2306	165/55R15																							同時注入	○	○	
" スタイル	1803-2306	165/55R15																							同時注入	○	○	
ムーブ	1012-1711	165/55R15																							別注入	○	○	
"	1712-	165/55R14																							同時注入	○	○	
ムーブ キャンバス	1306-1706	155/65R14																							別注入	○	○	
"	1707-2506	155/65R14																							同時注入	○	○	
タント	0506-1706	155/65R14																							別注入	○	○	
"	1707-	155/65R14																							同時注入	○	○	
タント ファンクロス	2210-	165/55R15																							同時注入	○	○	
タント スローパー	0308-	155/65R14																							同時注入	○	○	
タント ウェルカムシートリフト	0404-	145/80R13																							同時注入	○	○	
タント ウェルカムターンシート	2012-	155/65R14																							同時注入	○	○	
ブーン	0406-1603	165/65R14																							スペアタイヤ	○	○	
"	1604-2312	165/65R14																							別注入	○	○	
ビーゴ	0601-1403	215/65R16																							スペアタイヤ	×	○	
"	1404-1602	215/65R16																							スペアタイヤ	×	○	
メビウス	1304-1808	205/60R16																							同時注入	×	○	
"	1809-2103	205/60R16																							スペアタイヤ	×	○	
アルティス	1510-2312	215/55R17																							同時注入	×	○	
ミラバン	0903-1803	145/80R13																							スペアタイヤ	○	○	
ハイゼットカーゴ	0712-2410	145R12-6PR																							スペアタイヤ	○	○	
ハイゼットトラック	0412-	145R12-6PR																							スペアタイヤ	○	○	
ハイゼットキャディー	1606-2103	155/65R14																							スペアタイヤ	○	○	

車名	年式	タイヤサイズ																								注入方式	適応容量 (ml)	
																											375	500
			05	06	07	08	09	10	11	12	13	14	15	16	17	18	19	20	21	22	23	24	25					
i-MiEV	0907-2103	175/55R15																								別注入	○	○
ミニキャブ・ミーブ	1112-2103	145R12-8PR																								スペアタイヤ	○	○
ミニキャブ・ミーブ(再販)	2211-	145R12-8PR																								スペアタイヤ	○	○
ミニキャブ・ミーブ トラック	1301-1706	145R12-8PR																								スペアタイヤ	○	○
アウトランダーPHEV	1301-	215/70R16																								別注入	×	○
RVR	1002-2404	215/60R16																								別注入	×	○
RVR ローデスト	1210-	215/60R16																								別注入	×	○
アウトランダー	1210-2012	225/55R18																								別注入	×	○
パジェロ	0404-1908	265/70R16																								スペアタイヤ	×	×
デリカD:3	1110-1904	165/80R14																								スペアタイヤ	○	○
デリカD:5 CHAMONIX	0801-	215/60R16																								スペアタイヤ	×	○
デリカD:5	0701-	215/70R16																								別注入	×	○
デリカD:2	1103-	165/65R14																								別注入	○	○
デリカD:2 カスタム	1512-	165/65R15																								別注入	○	○
デリカ ミニ	2305-	165/60R15																								別注入	○	○
ミラージュ	8212-2308	165/65R14																								別注入	○	○
ディグニティ	0002-1701	245/50R18																								スペアタイヤ	×	×
プラウディア	1207-1701	245/50R18																								スペアタイヤ	×	×
ランサー(エボリューション含)	0710-1509	245/40R18																								別注入	×	○
eKカスタム	1306-1903	155/65R14																								別注入	○	○
eKワゴン	0110-	155/65R14																								別注入	○	○
eKクロス	1903-	165/55R15																								別注入	○	○
eKスペース	1402-	155/65R14																								別注入	○	○
eKスペース カスタム	1402-	155/65R14																								別注入	○	○
eKクロス EV	2206-	165/55R15																								別注入	○	○
タウンボックス	9904-	165/65R13																								スペアタイヤ	○	○
デリカバン	8606-1904	165R14-6PR																								スペアタイヤ	○	○
ランサーカーゴ	0301-1904	165R13-6PR																								スペアタイヤ	○	○
ミニキャブ トラック	8406-	145R12-6PR																								スペアタイヤ	○	○
ミニキャブ バン	8406-	145/80R12																								スペアタイヤ	○	○
ミニキャブ EV	2312-	145/80R12																								スペアタイヤ	○	○
エクリプスクロス	1803-	215/70R16																								別注入	×	○
エクリプスクロス PHEV	2012-	225/55R18																								別注入	×	○
トライトン(KB系)	0609-1108	245/70R16																								スペアタイヤ	×	×
トライトン(LC系)	2402-	265/60R18																								スペアタイヤ	×	×

※本データは各自動車メーカー様、各車の取扱説明書を基に作成しています。
 実際に搭載されている修理キットと異なる場合がありますので、搭載されている修理キットをご確認の上、適切な容量・キットに交換してください。
 ※自動車のグレードによってタイヤサイズ、修理キットが異なる場合があります。

三菱